

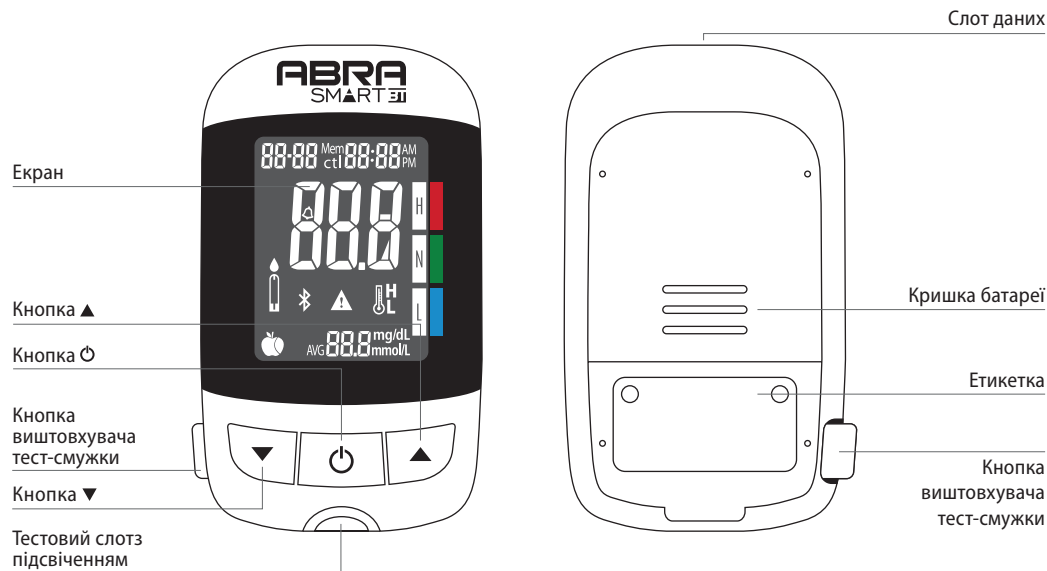
# НАБІР ДЛЯ ВИМІРЮВАННЯ РІВНЯ ГЛЮКОЗИ В КРОВІ

## ШВИДКА ВСТУПНА ІНСТРУКЦІЯ

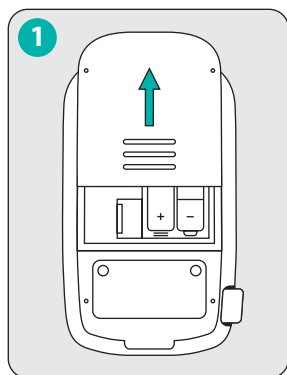


Цей посібник допоможе вам налаштувати та підготувати глюкометр для тестування. Щоб отримати детальну інформацію, дивіться Інструкції з використання, що входять до набору ABRA SMART BT.

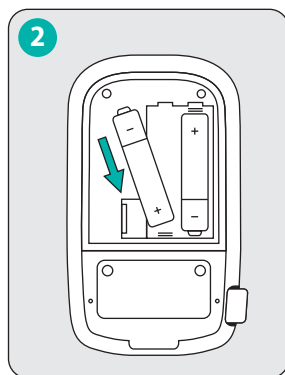
### 1. ОПИС ГЛЮКОМЕТРА



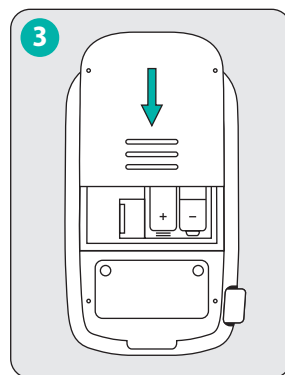
### 2. ПУСК ГЛЮКОМЕТРА



Зніміть кришку батареї.



Встановіть батарею відповідно до полярності + і -.



Всуньте кришку батареї назад.

### 3. НАЛАШТУВАННЯ ДАТИ ТА ЧАСУ



1 При вимкненому глюкометрі утримуйте кнопку ○ протягом 4 секунд. Виберіть формат часу за допомогою ▲ і ▼. Підтвердіть вибір, натиснувши кнопку ○.



2 Налаштуйте рік, натискаючи ▲ і ▼. Підтвердіть вибір, натиснувши кнопку ○.

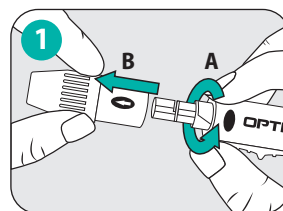


3 Налаштуйте місяць, натискаючи ▲ і ▼. Підтвердіть вибір, натиснувши кнопку ○.

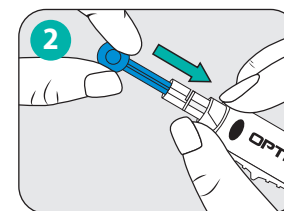


4 Налаштуйте години та хвилини, натискаючи ▲ і ▼. Підтвердіть, натиснувши кнопку ○.

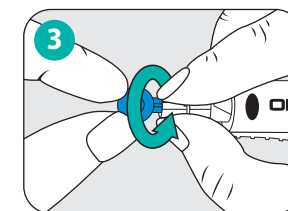
### 4. ПРИГОТУВАННЯ РУЧКИ-ПРОКОЛЮВАЧА



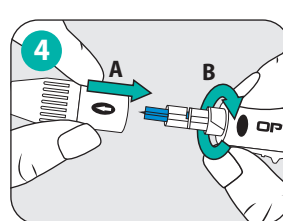
1 Поверніть та зніміть ковпачок ручки-проколювача.



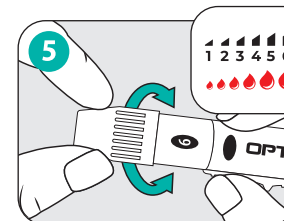
2 Стабільно вставте ланцет в тримач.



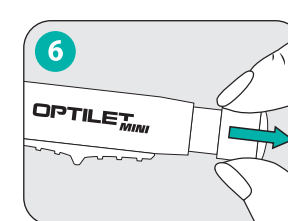
3 Зніміть захисний наконечник ланцета.



4 Встановіть на місце ковпачок ручки-проколювача та закрутіть його.

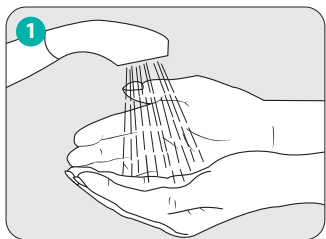


5 Відрегулюйте глибину проколу шкіри, повертаючи прозорий наконечник.

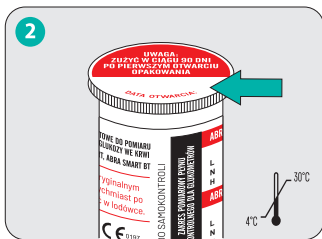


6 Потягніть рухому втулку, доки не почуєте клацання.

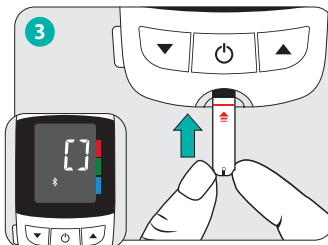
## 5. ПРОВЕДЕННЯ ТЕСТУ



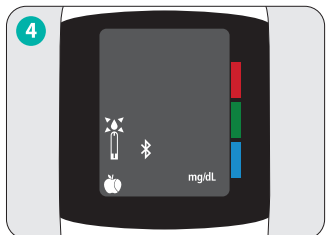
1 Перед вимірюванням вимийте руки тільки водою з милом, а потім висушіть їх.



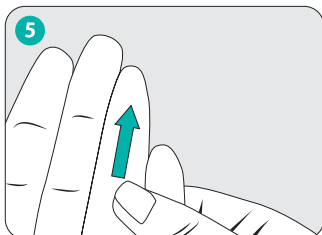
2 Запишіть дату першого відкриття упаковки. Вийміть тест-смужку і знову закрийте упаковку.



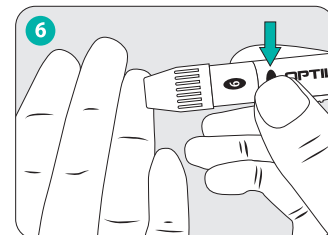
3 Вставте тест-смужку. Ви почуєте звуковий сигнал, а на дисплеї з'являться рухомі лінії.



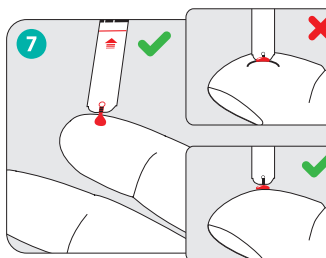
4 Блимаючий символ означає, що пристрій готовий до забору крові. Натисніть кнопки і , щоб вибрати вимірювання до їжі або після їжі .



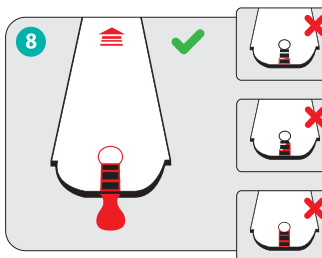
5 Інтенсивно потріть місце забору крові.



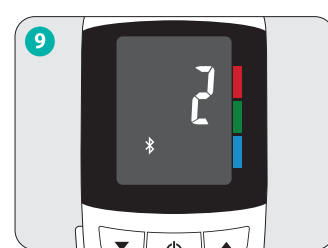
6 Щільно притисніть ручку для проколювання і натисніть кнопку спуску. Клацання означає, що прокол виконано.



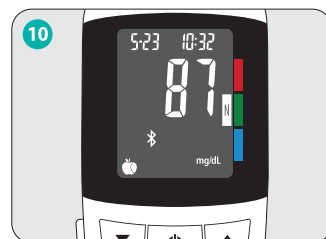
7 Доторкніться кінчиком тест-смужки до краплі крові, і вона автоматично всмоктується.



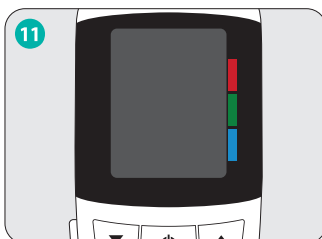
8 Переконайтеся, що периметр вікна підтвердження повністю заповнений кров'ю.



9 Коли вікно тест-смужки заповниться кров'ю, прилад починає зворотний відлік від 5 до 1.



10 Глюкометр відобразить результат тесту, і він буде автоматично збережено в пам'яті.



11 Глюкометр автоматично вимикається, коли ви виймаєте тест-смужку.

## 6. КОНВЕРТОР MG/DL NA MMOL/L

mg/dL	mmol/L	mg/dL	mmol/L	mg/dL	mmol/L	mg/dL	mmol/L
20	1.1	130	7.2	225	12.5	340	18.9
30	1.7	135	7.5	230	12.8	350	19.4
40	2.2	140	7.8	235	13.1	360	20.0
50	2.8	145	8.1	240	13.3	370	20.6
55	3.1	150	8.3	245	13.6	380	21.1
60	3.3	155	8.6	250	13.9	390	21.7
65	3.6	160	8.9	255	14.2	400	22.2
70	3.9	165	9.2	260	14.4	410	22.8
75	4.2	170	9.4	265	14.7	420	23.3
80	4.4	175	9.7	270	15.0	430	23.9
85	4.7	180	10.0	275	15.3	440	24.4
90	5.0	185	10.3	280	15.6	460	25.6
95	5.3	190	10.6	285	15.8	480	26.7
100	5.6	195	10.8	290	16.1	500	27.8
105	5.8	200	11.1	295	16.4	520	28.9
110	6.1	205	11.4	300	16.7	540	30.0
115	6.4	210	11.7	310	17.2	560	31.1
120	6.7	215	11.9	320	17.8	580	32.2
125	6.9	220	12.2	330	18.3	600	33.3

Джерело: mojacukrzyca.org

Diagnosis S.A.,  
Вул. Ген. W. Andersa 38A,  
15-113 Білосток  
www.diagnosis.pl

### ГАРЯЧА ЛІНІЯ:

ВІДЧИНЕНО:  
понеділок – п'ятниця  
ГОДИНИ ПРАЦІ:  
8:00 - 16:00

800 70 30 11  
безкоштовний дзвінок на  
стаціонарні телефони

+48 85 874 69 28  
мобільних телефонів  
(витрати на дзвінки несе  
абонент згідно з тарифом  
оператора)



Rev. 2022.04.07 v.0 UA