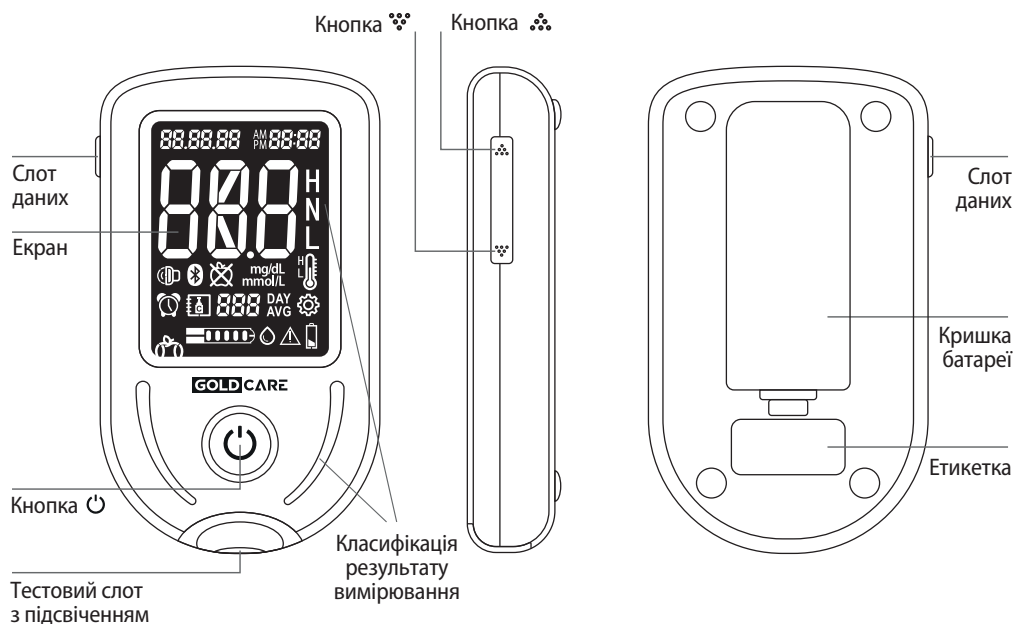


ШВИДКА ІНСТРУКЦІЯ-ВВЕДЕННЯ

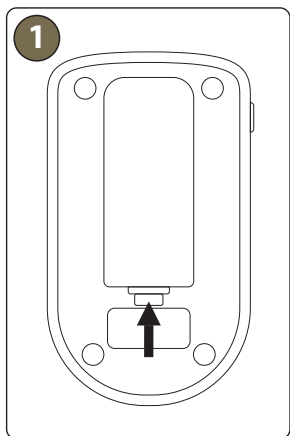
**DIAGNOSTIC®
GOLD CARE**
НАБІР ДЛЯ ВИМІРЮВАННЯ РІВНЯ
ГЛЮКОЗИ В КРОВІ

Цей посібник допоможе вам налаштувати та підготувати глюкометр для тестування. Щоб отримати детальну інформацію, дивіться Інструкції з використання, що входять до набору Diagnostic Gold Care

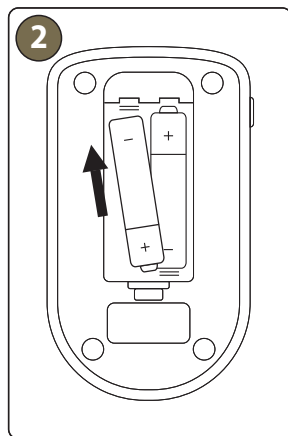
1. ОПИС ГЛЮКОМЕТРА



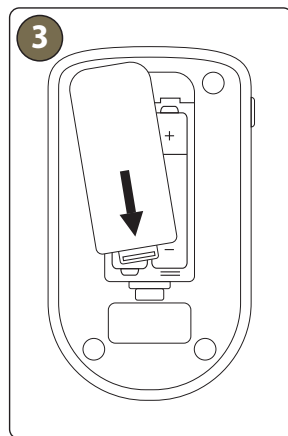
2. ЗАПУСК ГЛЮКОМЕТРА



1 Відкрийте кришку, переміщуючи вперед пластикову виїмку в кришці батарейного відсіку.

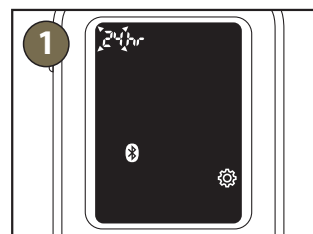


2 Помістіть батарейку у відсік, пам'ятаючи про відповідну полярність (+ і -)

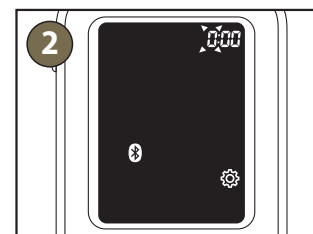


3 Всуňte кришку батареї назад на місце

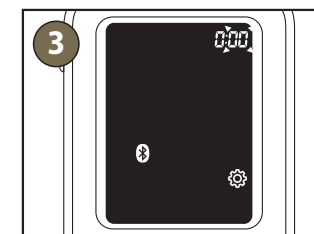
3. НАЛАШТУВАННЯ ДАТИ ТА ЧАСУ



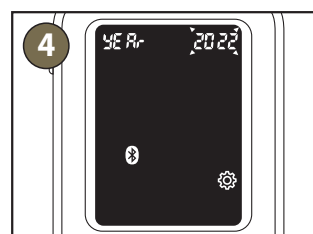
1 Утримуйте кнопку протягом 4 секунд при вимкненому пристрої, щоб увійти в режим вибору формату часу. Втисніть або , щоб вибрати формат "24 год" або "12 год". Підтвердіть вибір кнопкою .



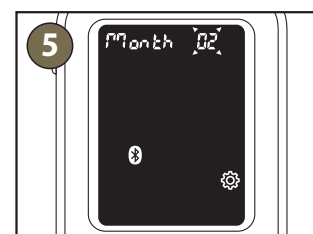
2 На екрані буде блимати година. Кнопками і , виберіть годину. Підтвердіть вибір кнопкою .



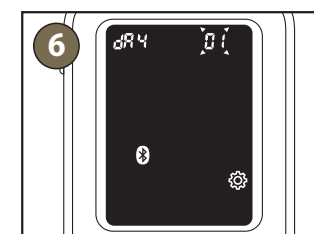
3 На екрані буде блимати хвилина. Кнопками і , виберіть хвилину. Натисніть кнопку , щоб підтвердити налаштування.



4 На екрані буде блимати рік (YEAR). Кнопками і , виберіть рік. Натисніть кнопку , щоб підтвердити налаштування.

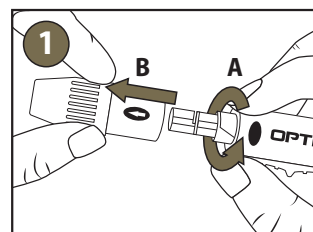


5 Кнопками і , виберіть місяць. Натисніть кнопку , щоб підтвердити налаштування.

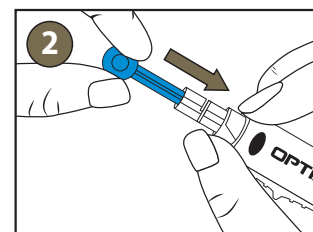


6 Кнопками і , виберіть число. Натисніть кнопку , щоб підтвердити налаштування.

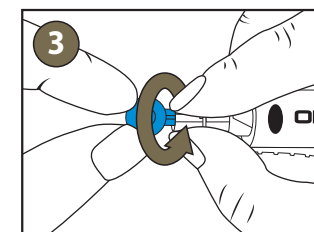
4. ПРИГОТУВАННЯ РУЧКИ-ПРОКОЛЮВАЧА



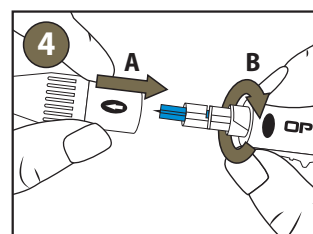
1 Поверніть та зніміть ковпачок ручки-проколювача*.



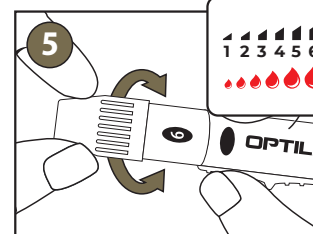
2 Стабільно вставте ланцет в тримач.



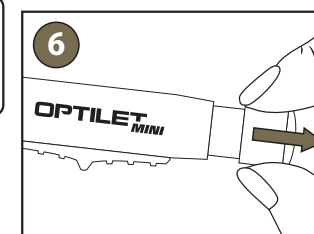
3 Зніміть захисний наконечник ланцета.



4 Встановіть на місце ковпачок ручки проколювача та закрутіть його.



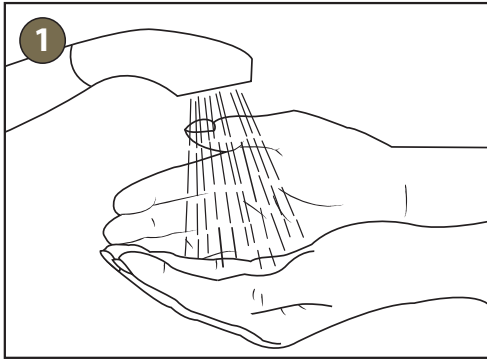
5 Відрегулюйте глибину проколу шкіри, повертаючи прозорий наконечник.



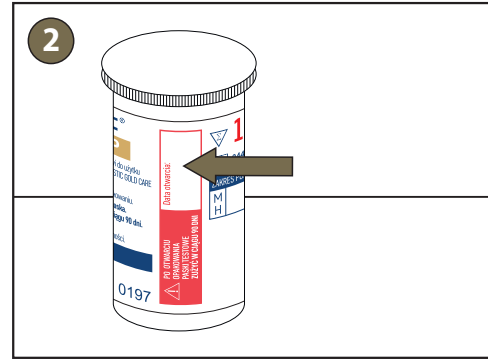
6 Потягніть рухому втулку, доки не почуєте клацання.

*Ми не знімаємо прозорий наконечник, який використовується для коригування проколу, а лише ковпачок проколювача

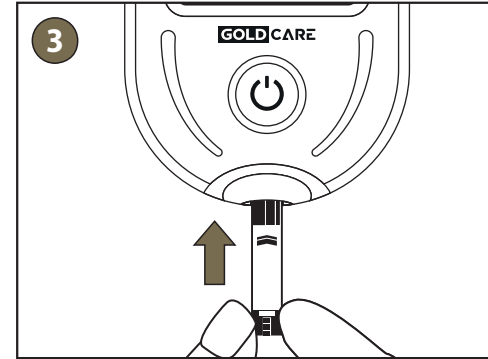
5. ПРОВЕДЕННЯ ТЕСТУ



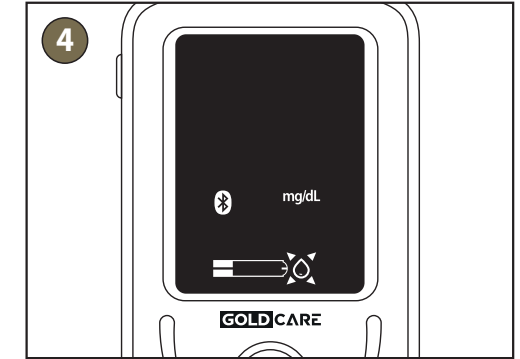
1 Перед вимірюванням вимийте руки тільки водою з милом, а потім висушіть їх.



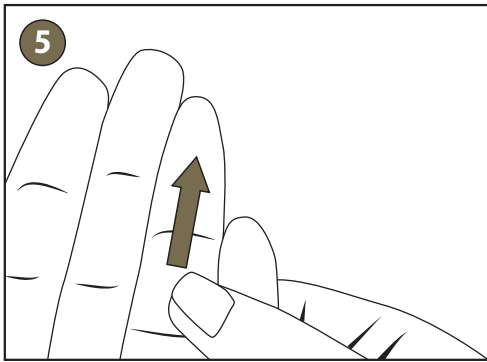
2 Запишіть дату першого відкриття упаковки. Вийміть тест-смужку і знову закрийте упаковку.



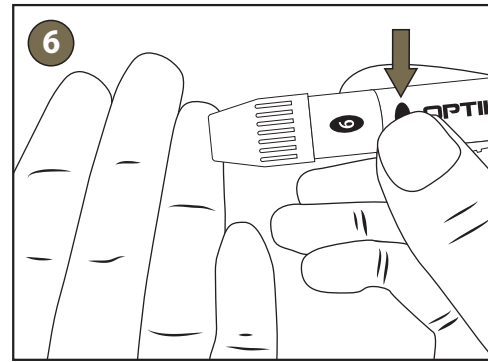
3 Вставте тест-смужку в глюкометр



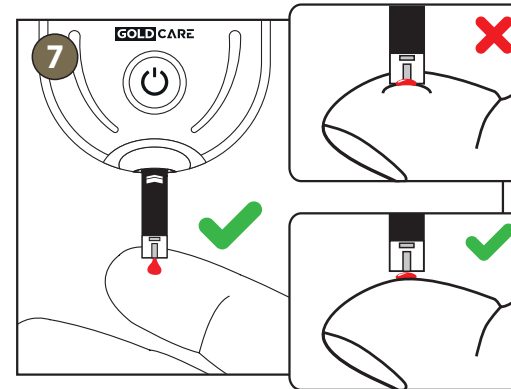
4 Блимаючий символ \diamond , означає, що пристрій готовий до забору крові. Натисніть ⦿ або ⦿ , щоб вибрати вимірювання до їжі ⦿ , після їжі ⦿ або натще ⦿ .



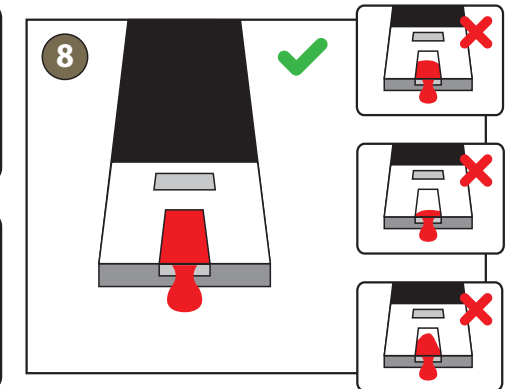
5 Інтенсивно потріть місце забору крові.



6 Щільно притисніть ручку для проколювання і натисніть кнопку спуску. Клацання означає, що прокол виконано.



7 Доторкніться кінчиком тест-смужки до краплі крові, і вона автоматично всмоктується.



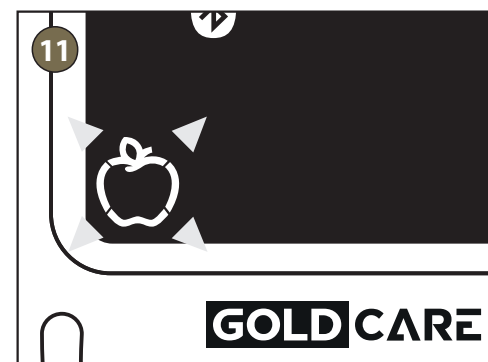
8 Переконайтеся, що жовте віконце повністю заповнене кров'ю.



9 Коли вікно тест-смужки заповниться кров'ю, прилад починає зворотний відлік від 5 до 1.



10 Якщо ви раніше не позначили вимірювання (Крок 4), ви можете зробити це зараз. Знак яблука буде блимати, щоб нагадати вам про це.



11 Виберіть ⦿ або ⦿ щоб позначити вимірювання як перед їжею ⦿ , після їжі ⦿ або натще ⦿ . Підтвердіть вибір кнопкою ⦿ .

ГАРЯЧА ЛІНІЯ

ПРАЦЮЄ:
понеділок – п'ятниця

ГОДИНИ ПРАЦІ:
8.00 - 16.00

800 70 30 11
безкоштовний дзвінок на стаціонарні телефони

+48 85 874 69 28
для мобільних телефонів
(витрати на дзвінки несе абонент згідно з тарифом оператора)

Diagnosis S.A.,
ul. Gen. W. Andersa 38A,
15-113 Białystok, Polska
www.diagnosis.pl



Rev. 2022.02.07 v.0 UA